

Provinciedomein De Gavers Bezoekersonderzoek 2015



Meet- en onderzoeksproject mei 2015-april 2016



Doelstellingen:

- Bezoekersvolume
- Profiel, gedrag en motivatie
- Tevredenheid
- Economische impact
- Vergelijking met andere provinciedomeinen



Aanpak:

- Tellingen: voertuigtellers op parkings
- Blitz-enquêtes (basis): 3 680 enquêtes
- Online enquêtes (uitvoerig): 1 257 enquêtes (34% respons)

Afbakening meet- en onderzoeksproject

- Focus op:
de toeristisch-recreatieve gebruiker van het domein
 - Enquêtes afgenomen op
 - Zaterdagen
 - Zon- & feestdagen
 - Tijdens de schoolvakanties
 - Uitspraken gebaseerd op de enquêteringen gaan dus enkel over de toeristisch-recreatieve gebruiker op het domein
- Let wel: de telgegevens gaan over alle bezoekers

Meet en onderzoeksaanpak: tellingen

Parking Stasegemsesteenweg



Parking Eikenstraat



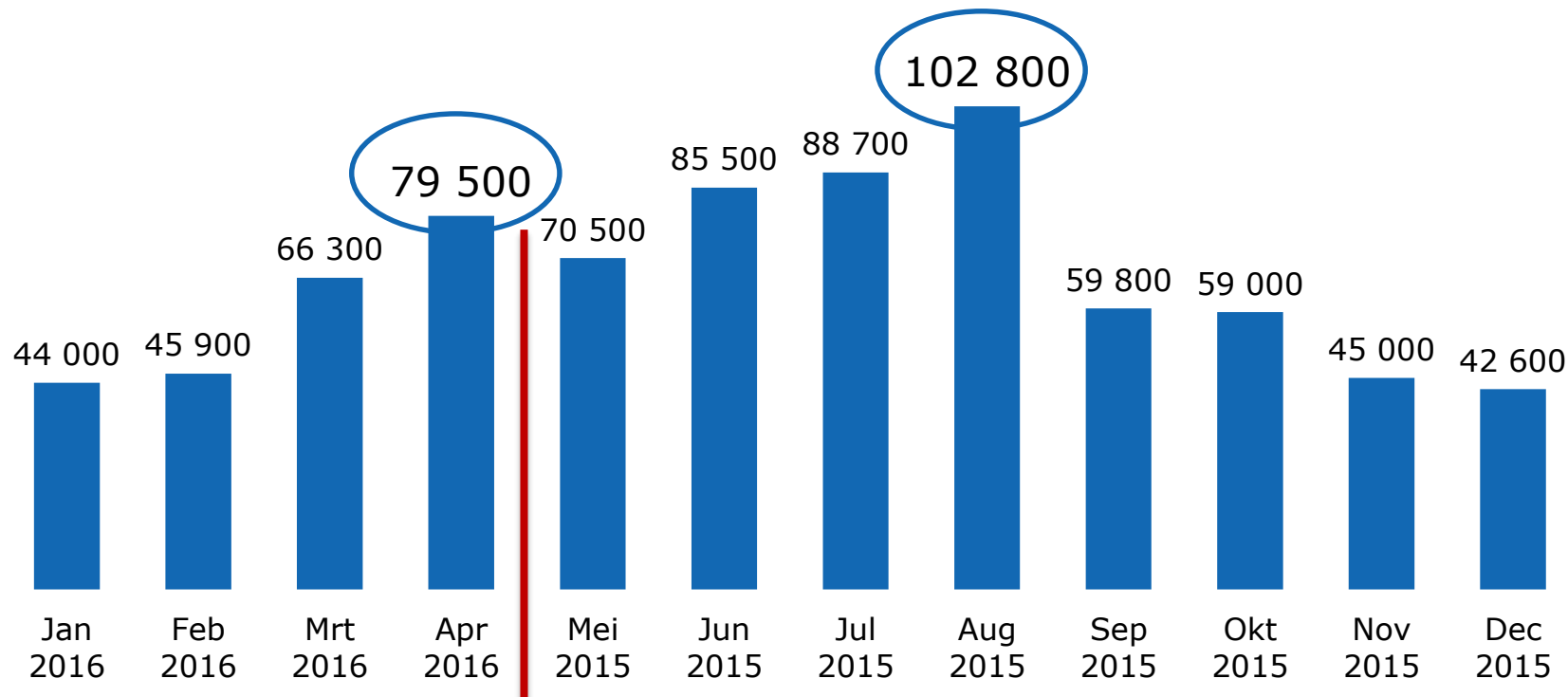
Parking Meersstraat



790 000 bezoekers op jaarbasis



Augustus en juli zijn de drukste maanden
Voorjaar scoort beter dan oktober



**Lippensgoed
Bulskampveld**

+/- 200 000 bezoekers



Palingbeek

+/- 250 000 bezoekers

790 000 bezoekers op jaarbasis



40% van het aantal bezoekers komt tijdens de schoolvakanties
23% komt in weekends en feestdagen buiten de schoolvakanties

312 000



Schoolvakanties

296 000



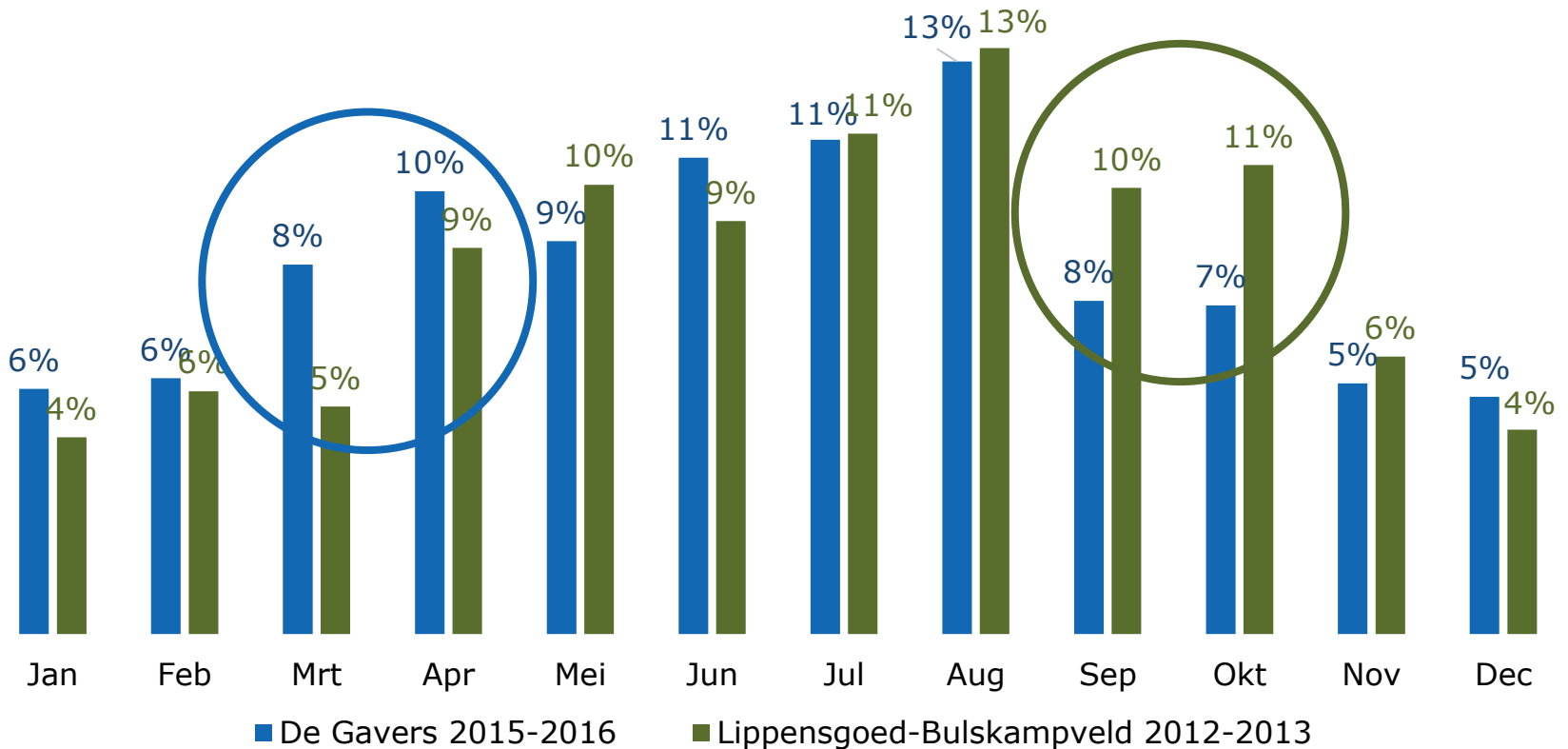
Weekdagen buiten schoolvakanties

182 000



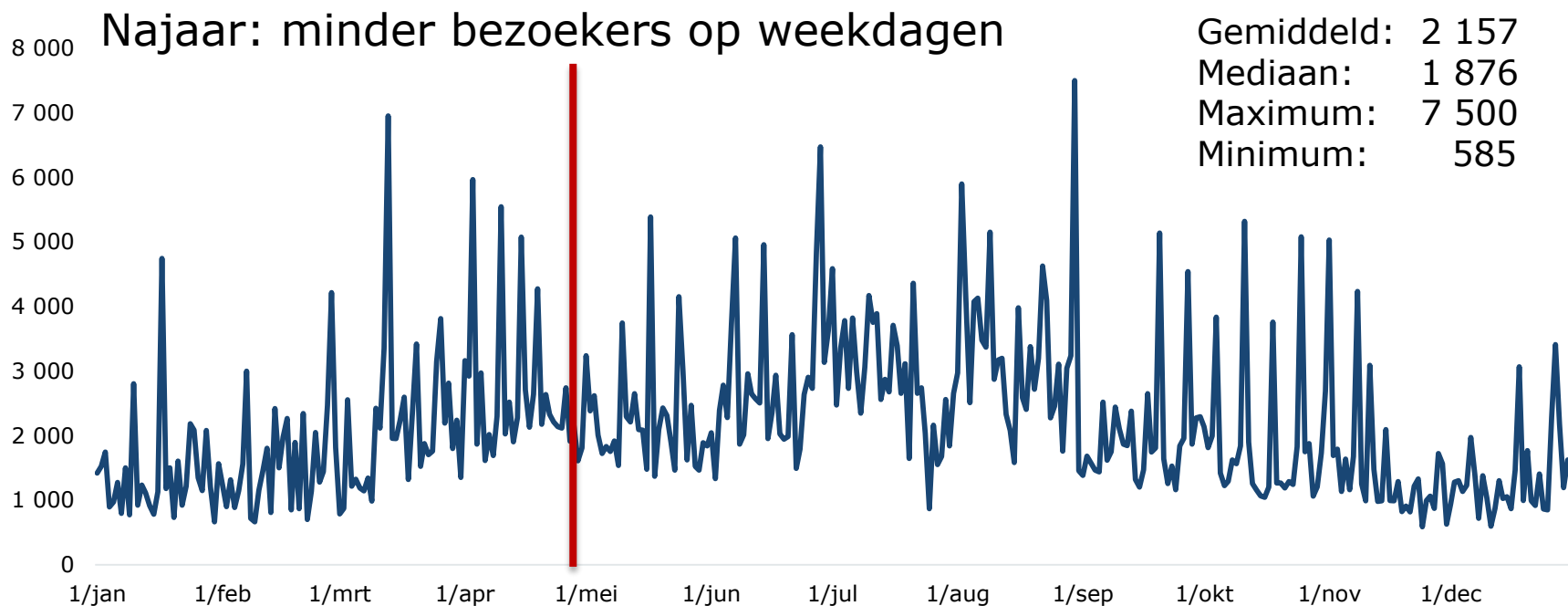
Weekends en feestdagen buiten schoolvakanties

Bezoekers per maand (in %)



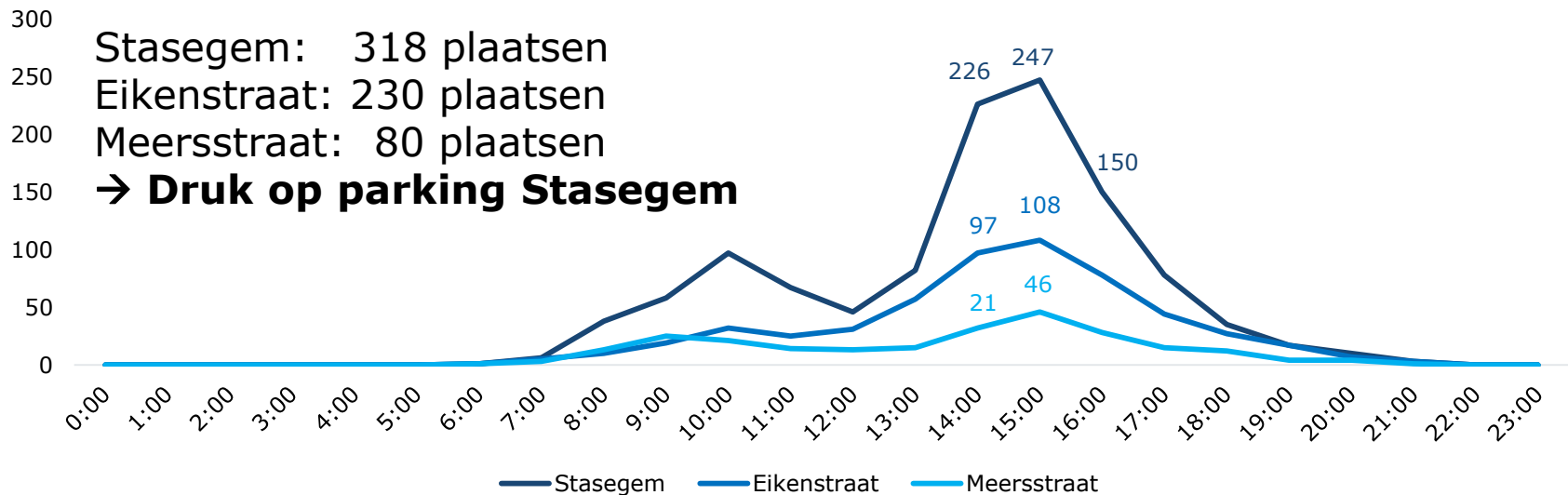
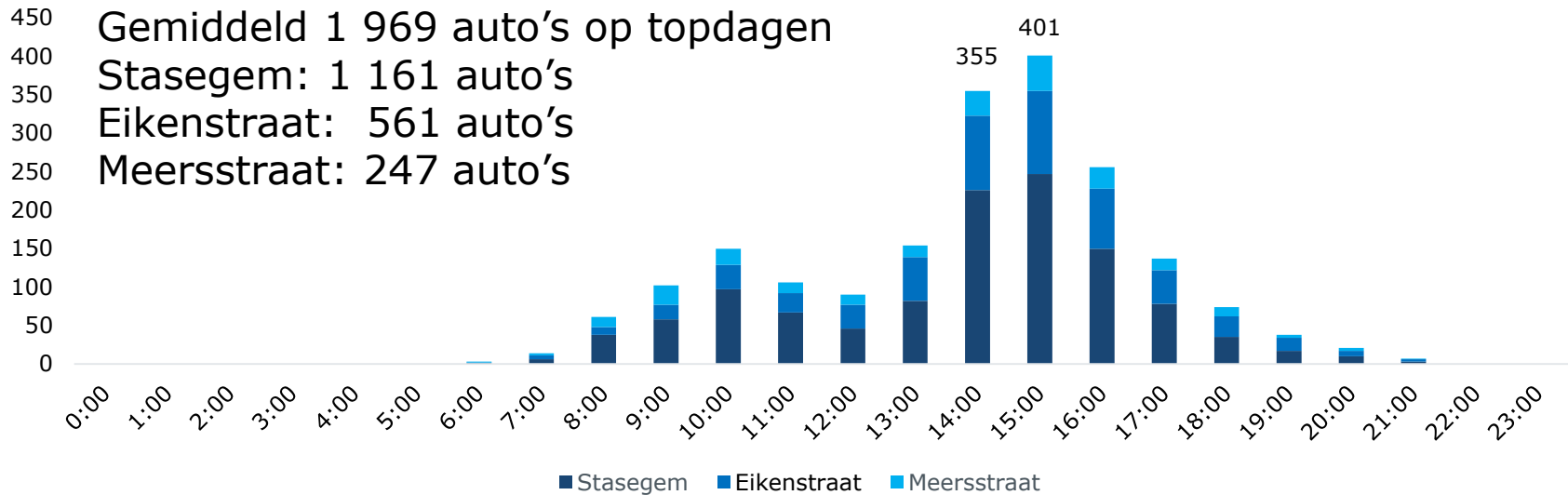
Provinciedomein De Gavers haalt relatief meer bezoekers in het voorjaar, maar relatief minder bezoekers in het najaar

Drukste dagen vooral op zondag



Datum	Bezoekersvolume	Max Temp (°C)	Minuten Zon	Zon in %	Minuten regen
Zondag 30 aug 2015	7 500	27,6°C	548	67%	0
Zondag 13 maart 2016	6 960	9,1°C	650	92%	0
Zondag 28 juni 2015	6 470	25,2°C	477	48%	0
Zondag 3 april 2016 (pasen)	5 970	19,7°C	527	67%	0
Zondag 2 aug 2015	5 900	26,1°C	869	95%	0

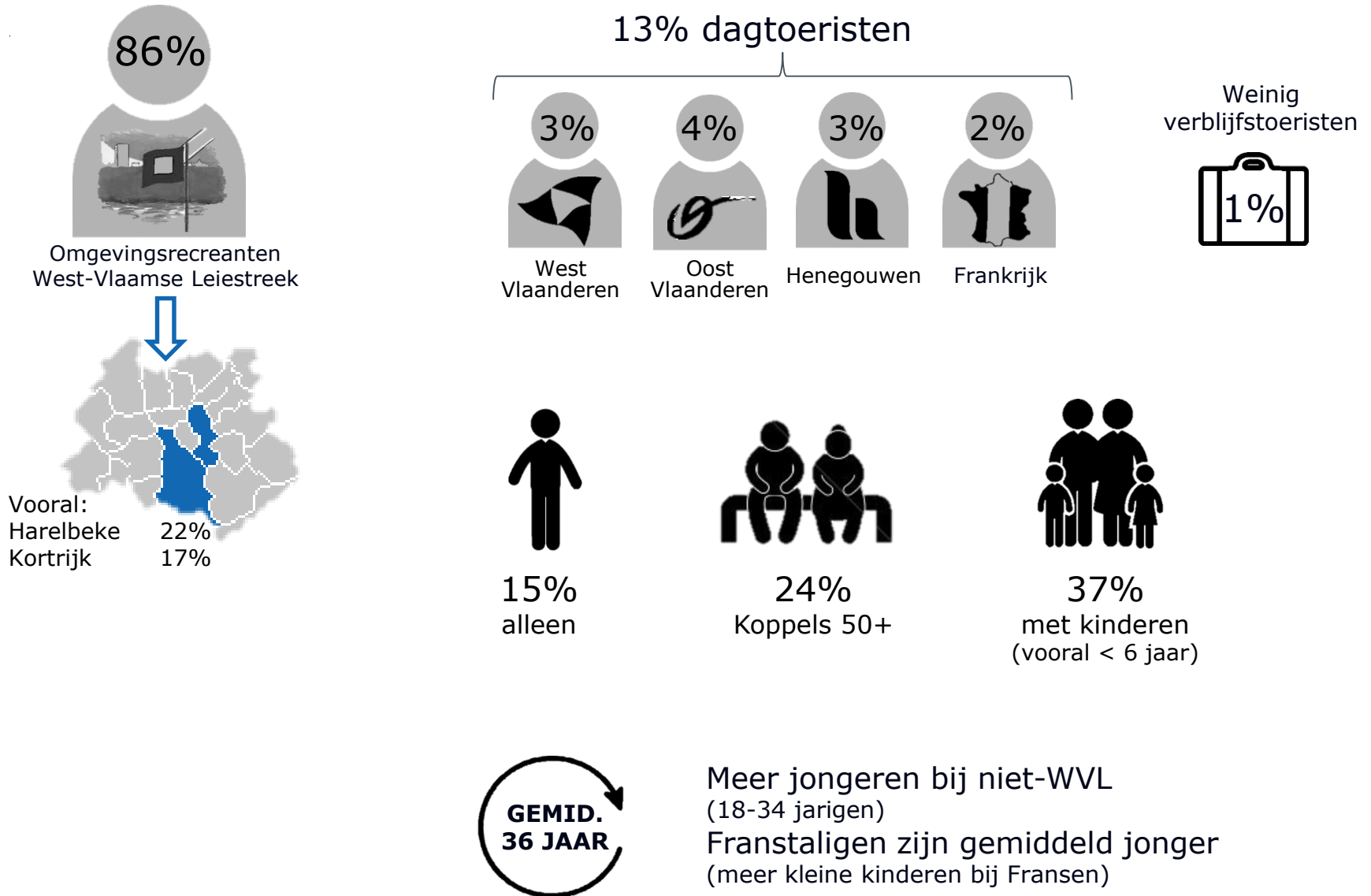
Aankomsten auto's op topdagen (gemiddeld)



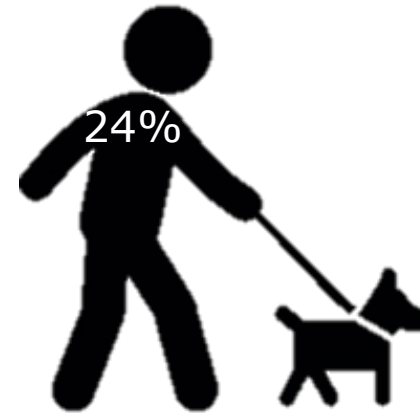
Profil



Profiel



Honden welkom in De Gavers



Opvallend meer honden vergezellen de medioren



Vergelijking met andere provinciedomeinen



De Gavers

86%

Omgevings-
recreanten



15%

GEMID.
36 JAAR



**Lippensgoed
Bulskampveld**

65%

Omgevings-
recreanten



4%

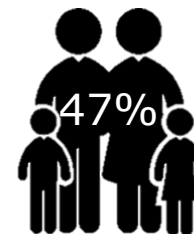
GEMID.
37 JAAR



Palingbeek

45%

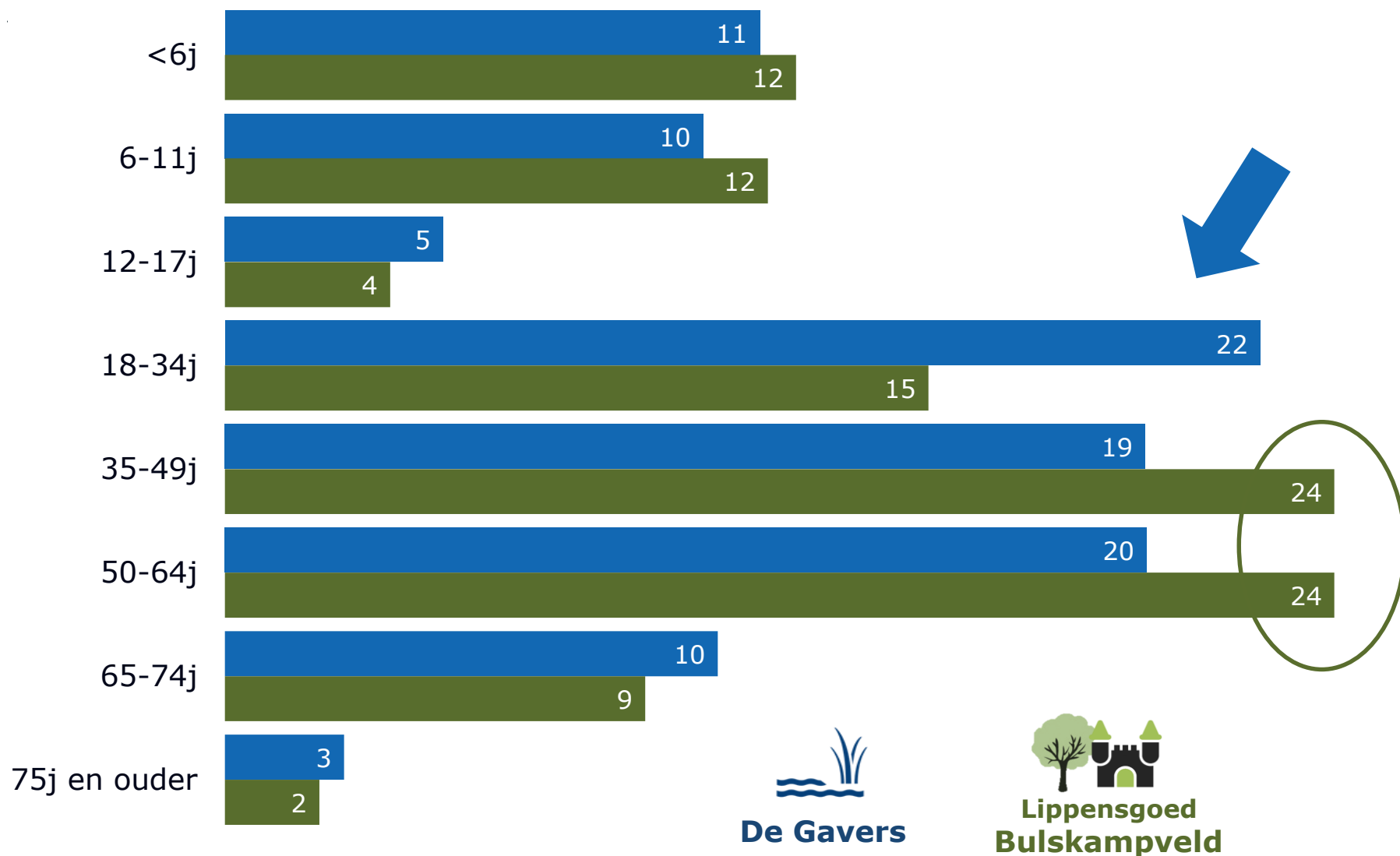
Omgevings-
recreanten



3%

GEMID.
36 JAAR

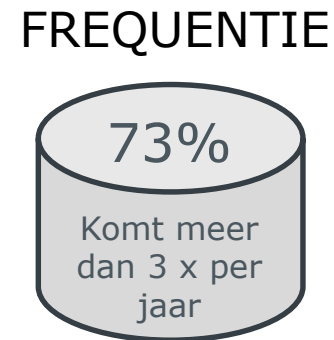
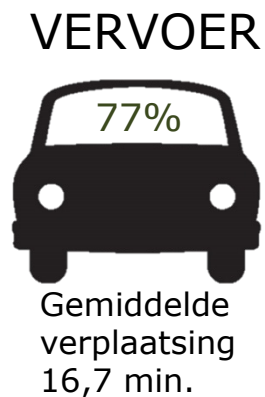
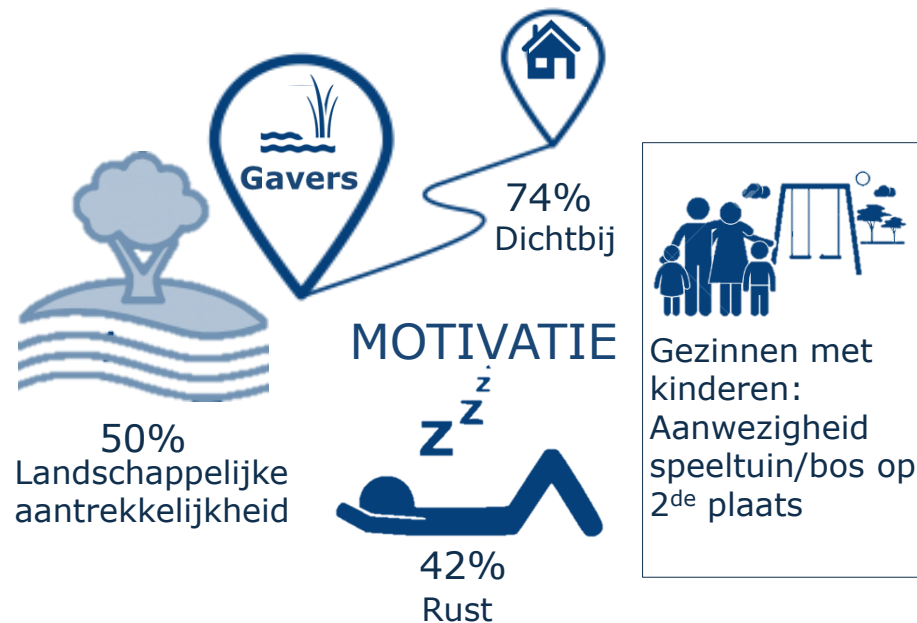
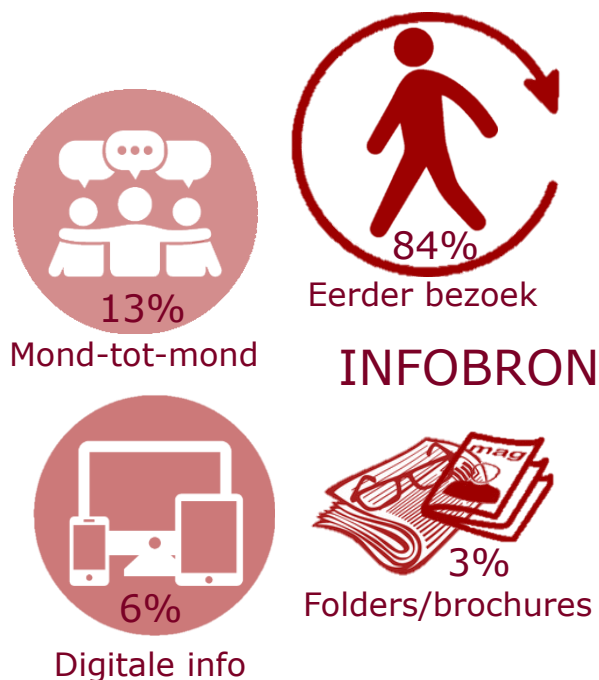
Zelfde gemiddelde leeftijd ≠ zelfde publiek



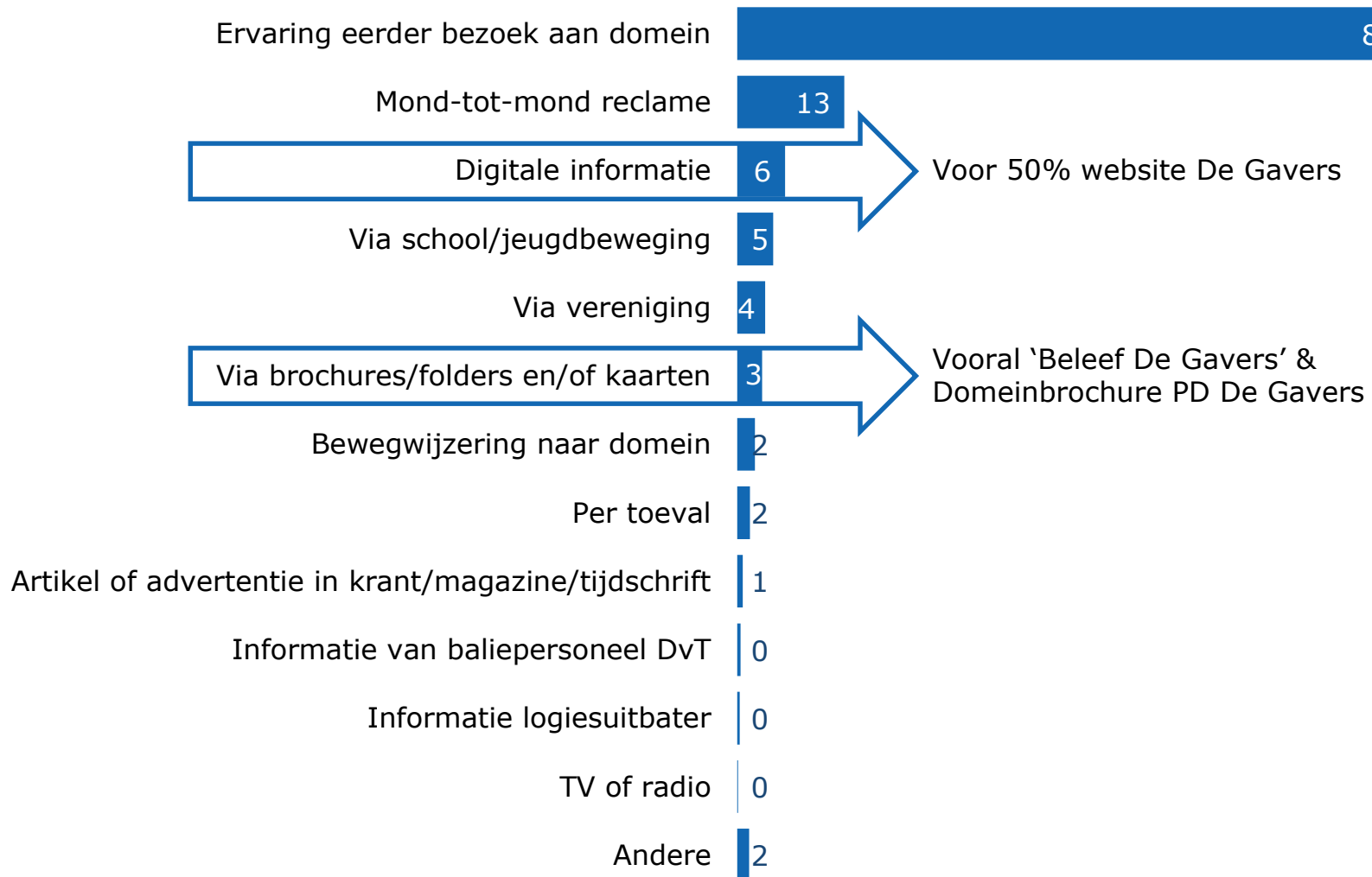
Besluitvormingsproces en motivatie



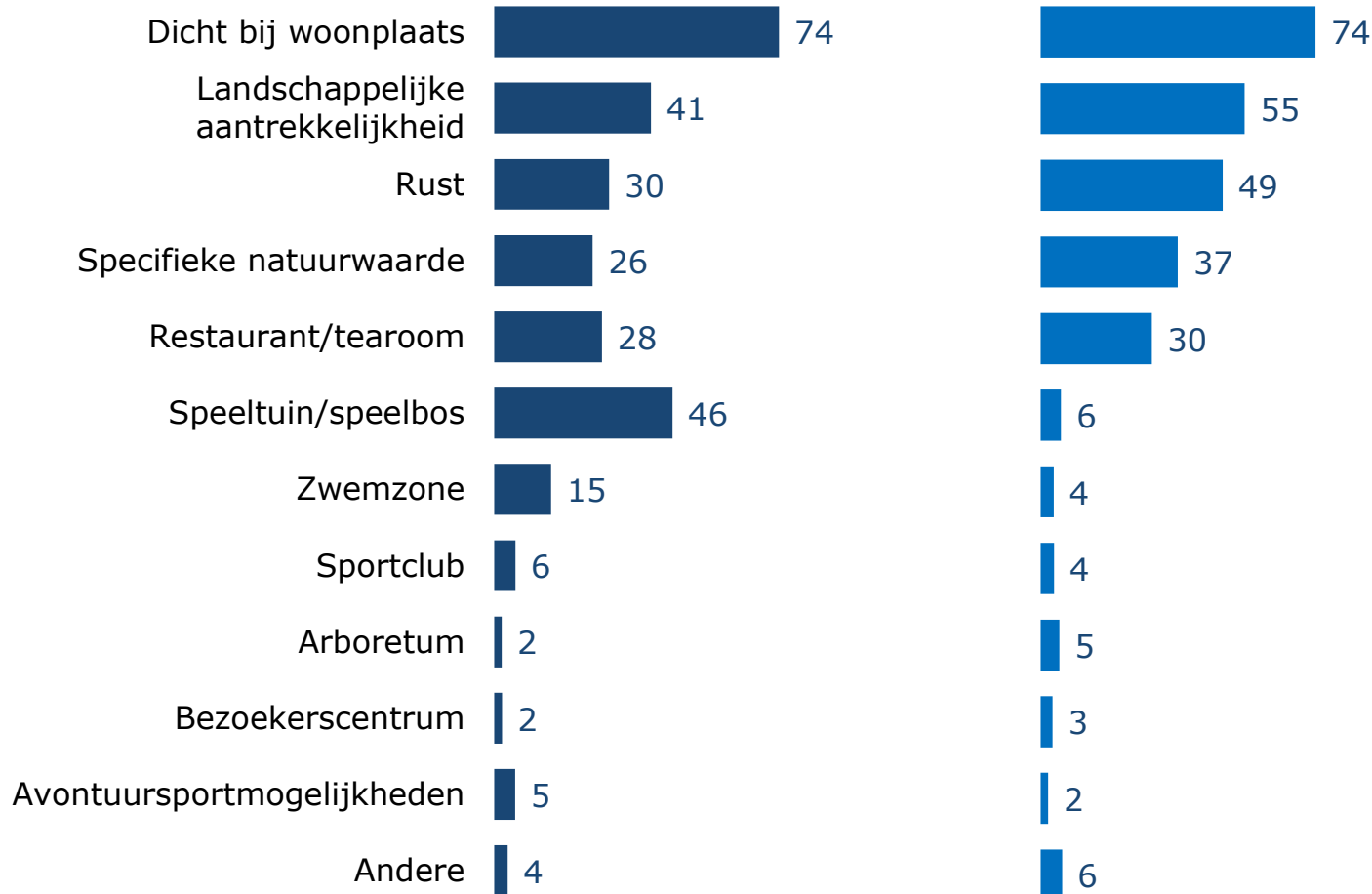
Infobronnen en belangrijkste reden bezoek



Informatiekanalen (in %)



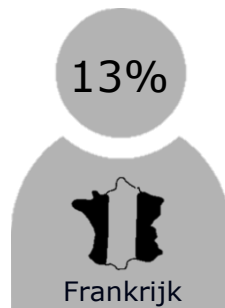
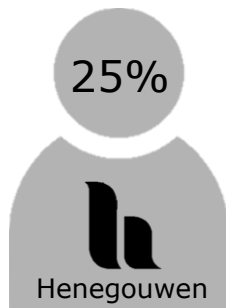
Redenen voor keuze De Gavers (in %)



Kennis De Gavers andere provinciedomeinen

98% weet de naam van het domein (79% bij Fransen)

58% kent de uitbater van het domein



Best gekende provinciedomeinen bij:



Sterrebos
Palingbeek
Kemmelberg



Zwin Natuurpark
Tillegembos
Sterrebos



Zwin Natuurpark

Vergelijking met andere provinciedomeinen



De Gavers



**Lippensgoed
Bulskampveld**



Palingbeek

Frequentie
bezoek 

74% regelmatig
(>3 keer per jaar)

49% regelmatig
(>3 keer per jaar)

Dichtbij 

74%
op 1

51%
op 2

50%
op 1

Rust 

42%
op 3

52%
op 1

37%
op 2

Dag zelf 

74%

61%

69%

Met auto 

77%
16,7 min. onderweg

92%
25,8 min. onderweg

88%
30,5 min. onderweg

Tijd onderweg naar het domein verschilt sterk



Meer herhaalbezoekers in De Gavers



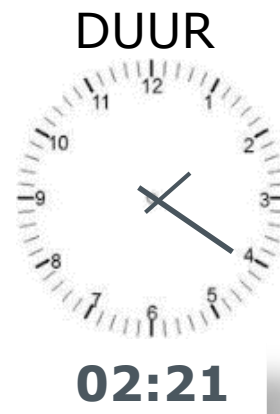
- Eerste keer
- Eerder uitzonderlijk
- 1 tot 3 keer per jaar
- 4 tot 11 keer per jaar
- Ongeveer elke maand
- Meer dan 1 keer per maand

Gedrag

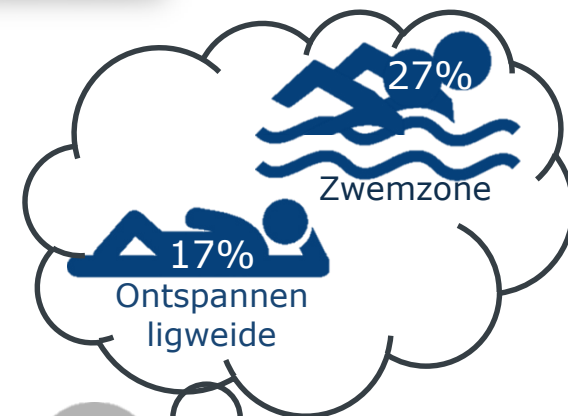


Activiteiten

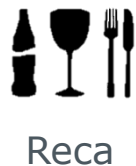
Topactiviteiten:



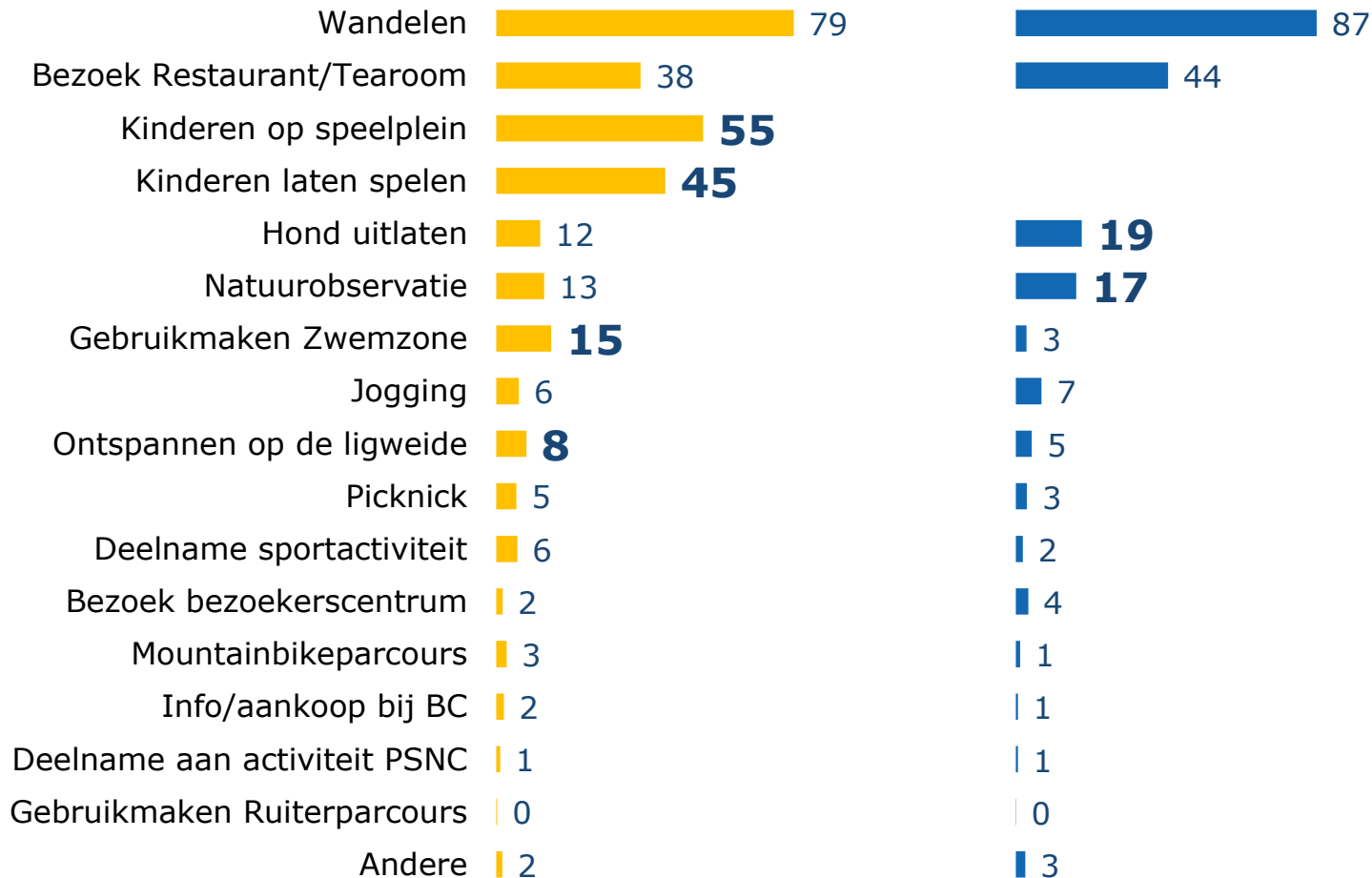
40%
blijft < 2uur



Activiteiten buiten domein:



Met kinderen telt speelplein en zwemzone meer



Vergelijking met andere provinciedomeinen




De Gavers



Lippensgoed Bulskampveld



Palingbeek

Gemiddelde
bezoekduur 

2u21
Gezinnen met kinderen
langer

3u00
Gezinnen met kinderen
± even lang

2u57
Gezinnen met kinderen
langer



Wandelen

84%

89%

90 à 95%



Reca

42%

40%

55 à 63%



Ravotten
Spelen

27%

35%

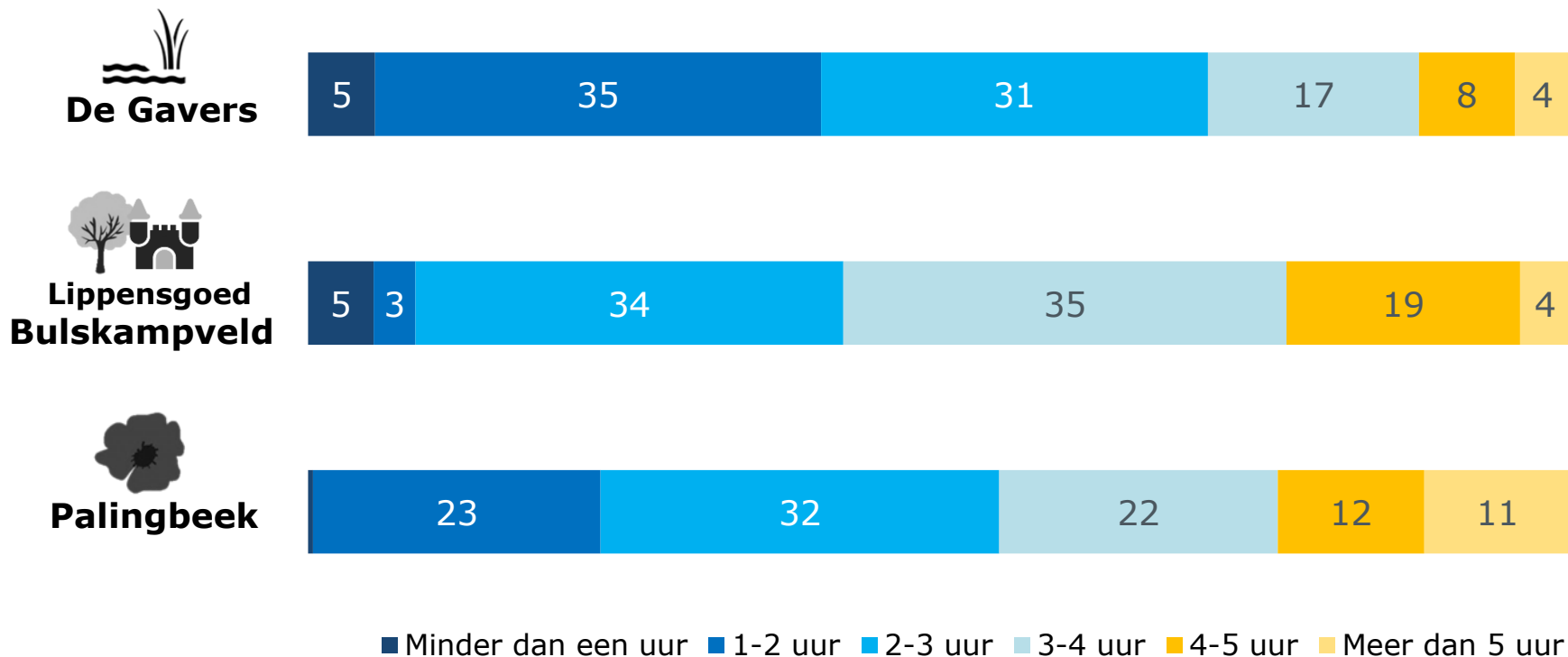
33 à 42%

Activiteiten
buiten domein:

1. Reca 31%
2. Wandelen 27%
3. Fietsen 25%
4. Shoppen 18%

1. Reca 49%
2. Fietsen 32%
3. Brugge 22%
4. Wandelen 16%

In De Gavers blijft men het kortst



In De Gavers blijft 40% minder dan 2 uur

Tevredenheid



Tevredenheid



Hoge globale tevredenheid
met een gemiddelde score van

4,1 / 5

Scoren hoog:

- ⇒ Aanbod wandelmogelijkheden
- ⇒ Landschappelijk kwaliteit domein
- ⇒ Parkeermogelijkheden

Aandachtspunten:

- ⇒ Sanitaire voorzieningen (+netheid)
- ⇒ Bezoekersdrukte
- ⇒ Bediening resto/tearoom
- ⇒ Keuzemenu resto/tearoom

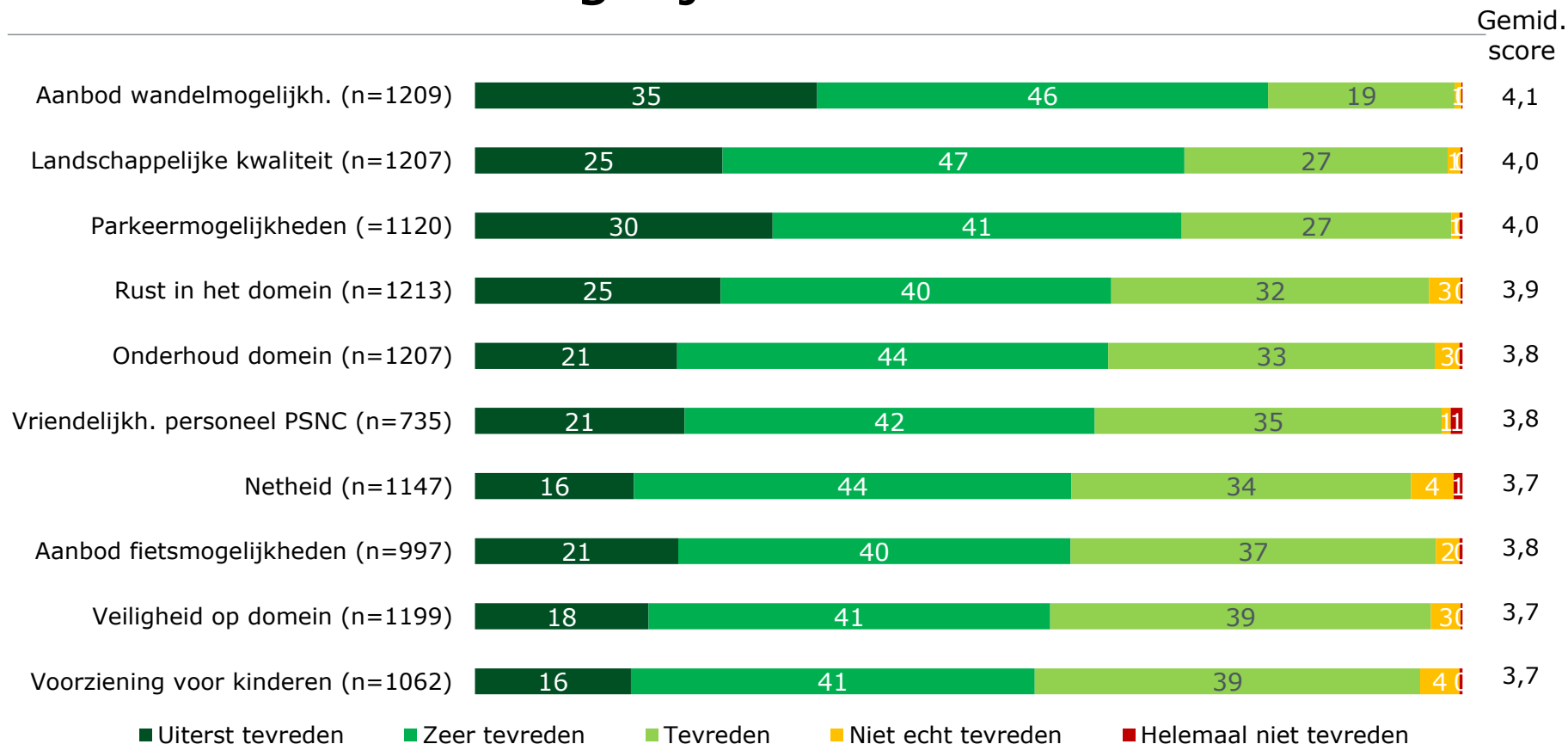
Wil zeker en vast
terugkomen



Zou zeker en vast
aanbevelen



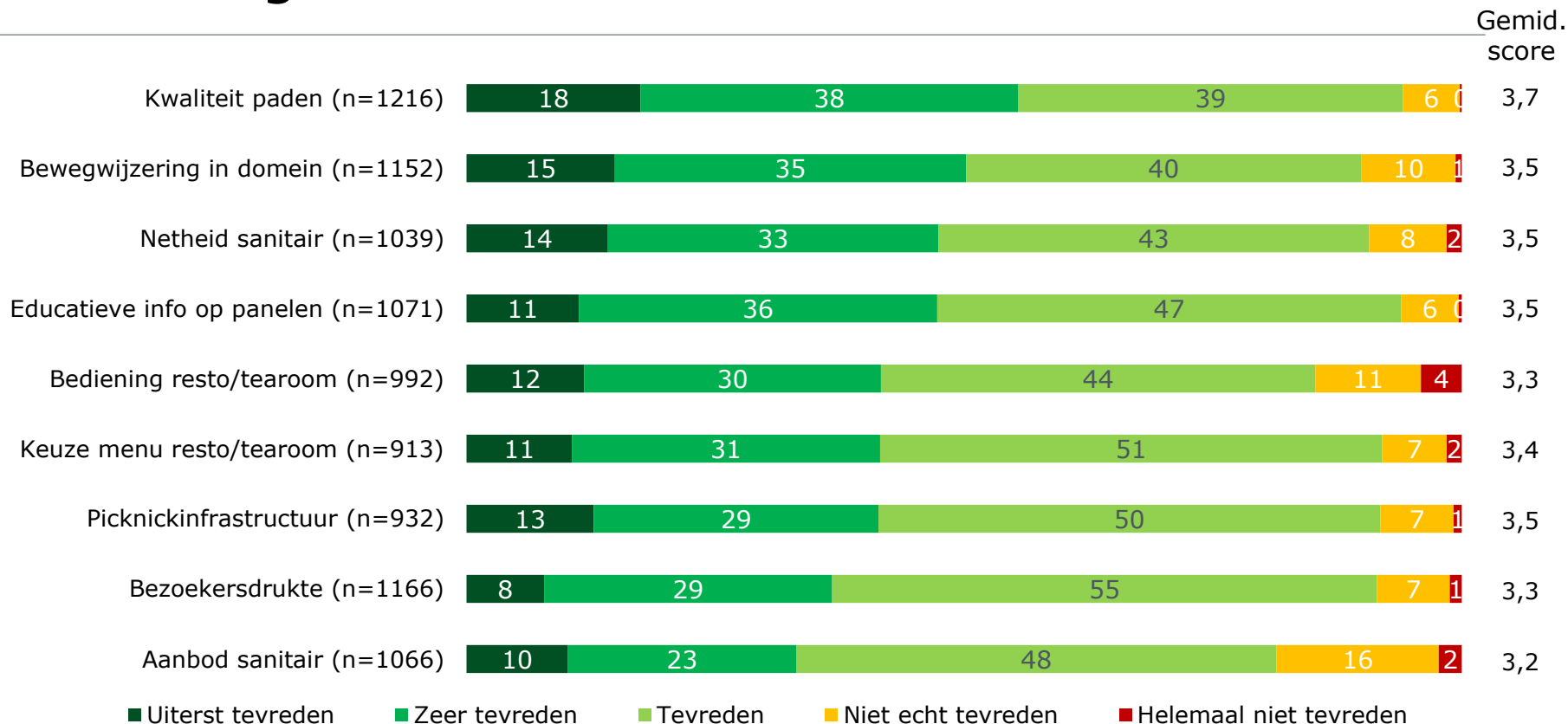
Aanbod wandelmogelijkheden scoort best



Bezoeker is het meest tevreden over:

- Aanbod wandelmogelijkheden
- Landschappelijke kwaliteit van het domein
- Parkeermogelijkheden

Bediening resto en aanbod sanitair scoren minst



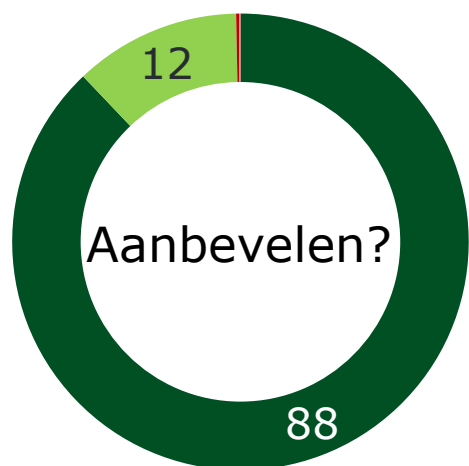
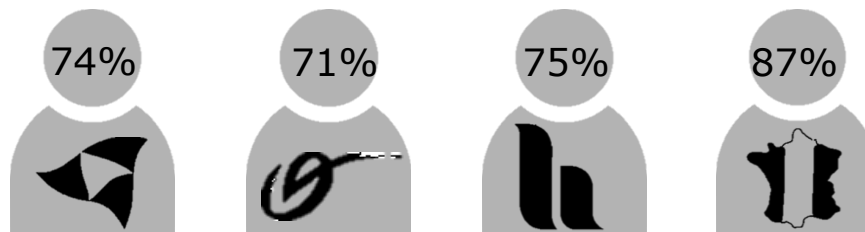
Mogelijkheden voor verbetering bij

- Aanbod sanitair
- Bezoekersdrukke
- Restaurant: keuze menu en bediening
- Picknickinfrastructuur

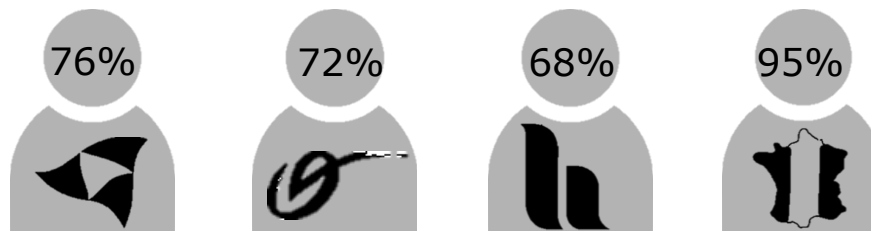
Graag terugkomen en ook aanbevelen



De intentie tot herhaalbezoek blijft hoog bij dagtoeristen:
(zeker en vast)



De intentie tot aanbevelen blijft hoog bij dagtoeristen:
(zeker en vast)



- Ja, zeker en vast
- Wellicht wel
- Wellicht niet
- Neen, in geen geval

Vergelijking met andere provinciedomeinen



De Gavers



**Lippensgoed
Bulskampveld**



Palingbeek



Algemene score

4,1

4,1

4,2

%
uiterst tevreden

25%

26%

34%



Best scorend in
alle domeinen

- ⇒ Aanbod wandelmogelijkheden
- ⇒ parkeermogelijkheden



Verbetering
mogelijk

- ⇒ Sanitair
- ⇒ Resto/tearoom (bediening & keuze)
- ⇒ Picknickinfrastructuur

Tevredenheidsaspecten

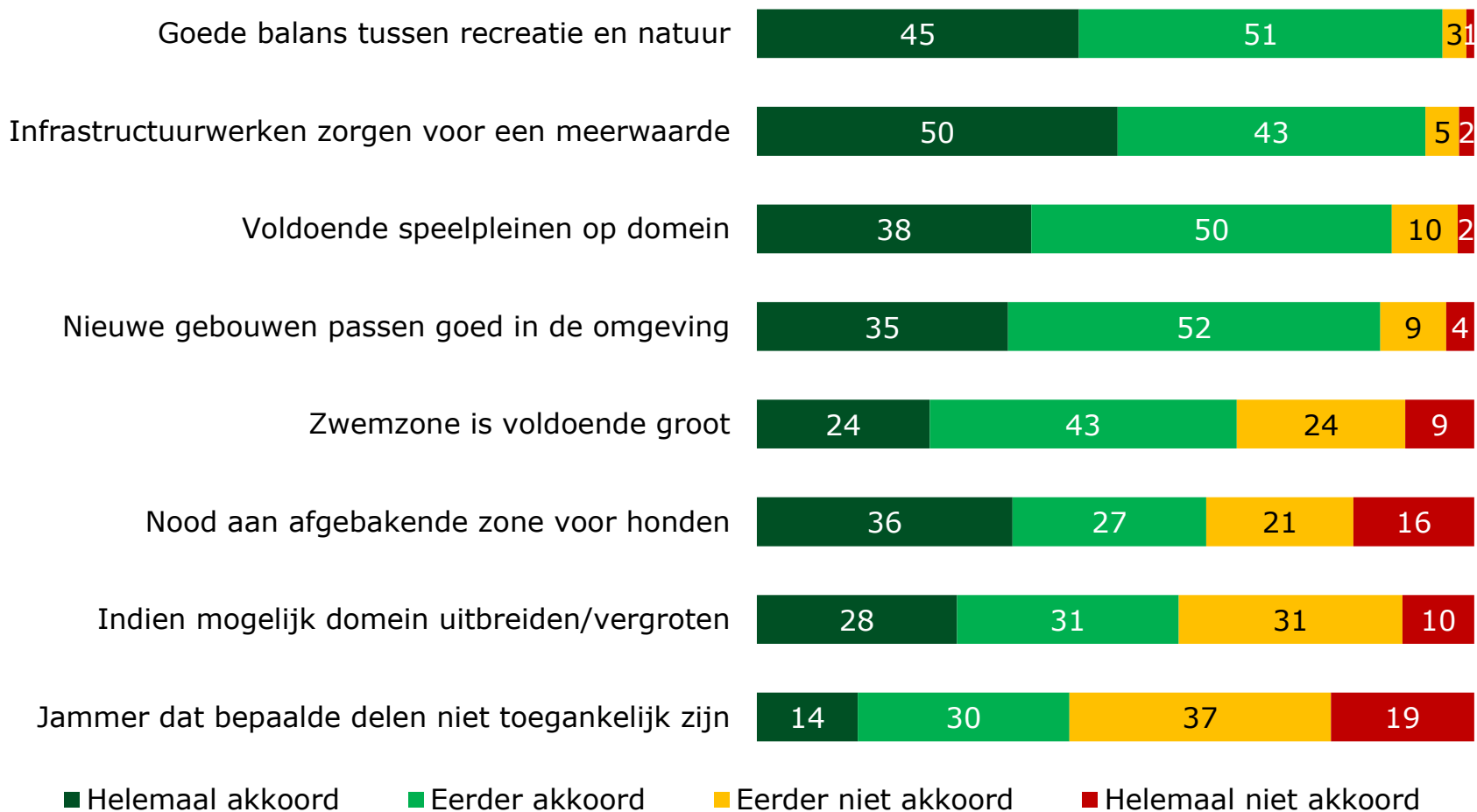


Aanbod wandelmogelijkheden	4,1	4,0	4,2
Parkeermogelijkheden	4,0	3,9	4,1
Vriendelijkheid personeel	3,8	3,6	3,7
Voorzieningen voor kinderen	3,7	3,7	3,9
Veiligheid op domein	3,7	3,8	3,6
Netheid	3,7	3,9	3,9
Bewegwijzering binnen domein	3,5	3,7	3,9
Educatieve info op panelen	3,5	3,4	3,6
Picknickinfrastructuur	3,5	3,3	3,6
Keuze menu resto/tearoom	3,4	3,3	3,6
Bediening resto/tearoom	3,3	3,2	3,6
Aanbod sanitair	3,2	3,3	3,6

Stellingen en suggesties



Stellingen



Suggesties door de bezoekers

- ! Spanningsveld tussen natuur en recreatie
- Restaurant & café
 - vriendelijker personeel, langer open, betere kaart, overdekt terras, vernieuwen interieur, meer uitbatingen
- Sanitaire voorzieningen
 - meer toiletten verspreid over het domein, niet enkel in reca, langer open, toiletpapier



Suggesties door de bezoekers

- **Zwemzone**
uitbreiden (te druk), indelen in types, spelelementen voorzien, grotere ligweide met schaduwplekken, drinkfontein of drankautomaten, meer controle bij overlast
- **Speelpleinen**
meer speelpleinen, ook afgestemd op verschillende leeftijden, omheining bij bepaalde spelterreinen



Suggesties door de bezoekers

- Honden: zwemzone, losloopweide, plasweide
- Wandelen
gescheiden fiets- en wandelpaden, bewegwijzerde wandelroutes uitstippelen en afstand aanduiden
- Vraag naar meer picknicktafels en zitbanken



Suggesties door de bezoekers

- **Staat van de paden**
beschadigd door wegwerkzaamheden
modder en plassen – verharding
(toegankelijkheid) of niet (joggers),
onderhoud van minder gebruikte
paden
- **Veiligheid in het domein**
verlichting in de winter om te sporten,
stewards op drukke momenten om
hinder te beperken, beveiligen beek,
handvat in toilet voor personen met
beperking



Suggesties door de bezoekers

- Uitbreiden van de oppervlakte van het domein
- Oude gebouwen en/of boten weghalen
- Verhuur van fietsen, pedalo's, zeilboten, kano's
- Faciliteiten beschikbaar voor niet-leden op zondag, bv. avonturenparcours



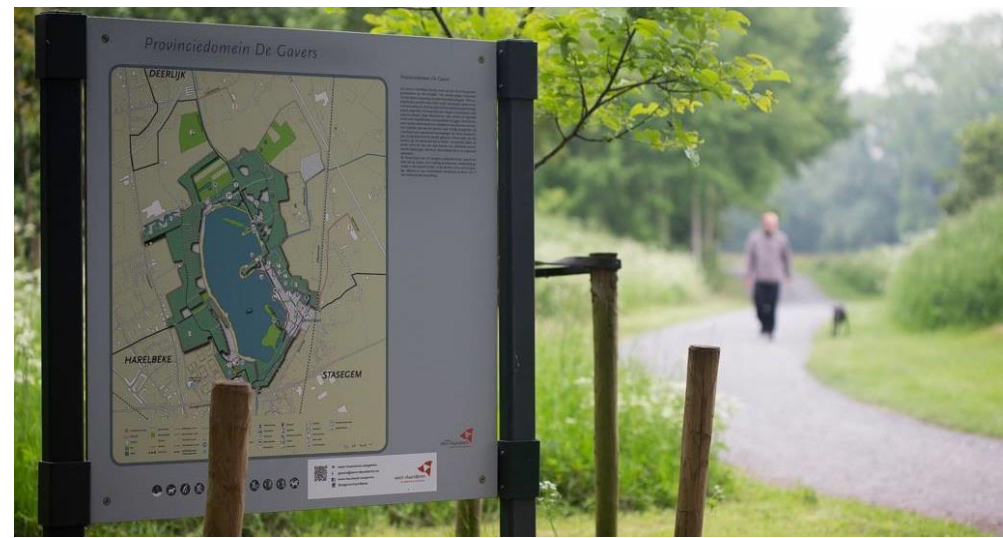
Suggesties door de bezoekers

- Meer dieren in het domein
Kinderboerderij, reservaat, uitkijktoren voor vogels, hertjes
- Reeks van nieuwe mogelijke faciliteiten
Schuilhuisjes, stenen BBQ, kampeerautoterrein, fit-o-meter, joggingparcours, apart mountainbikeparcours, parkfeesten, toegang tot molen



Suggesties door de bezoekers

- Aandacht voor netheid
opruimen snoeisel of gekapte bomen, (zwerf)vuil verwijderen, vuilbakken legen, hondenpoepzakjes voorzien, meer controle
- Bewegwijzering in en naar het domein + plan
- Parkeerplaatsen duidelijker afbakenen + wegdek
- Bereikbaarheid met fiets en autobus



Economische impact



Bestedingen

Enkel de bestedingen van de toeristisch-recreatieve bezoekers tijdens schoolvakanties en in weekends/feestdagen worden meegenomen

56%
Geeft geld uit



4 euro gemid.



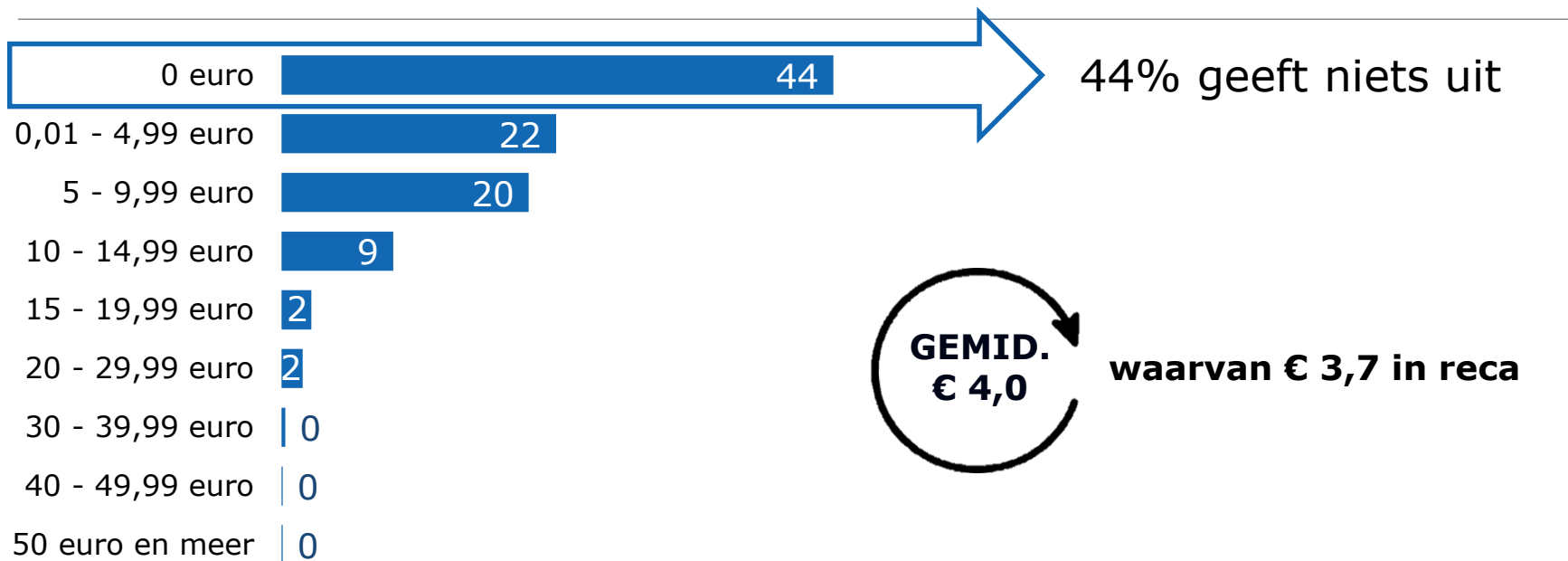
19%
Geeft geld uit
buiten domein



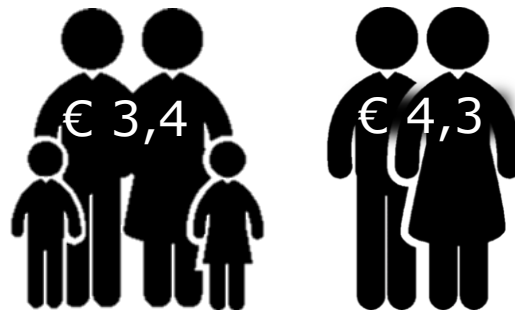
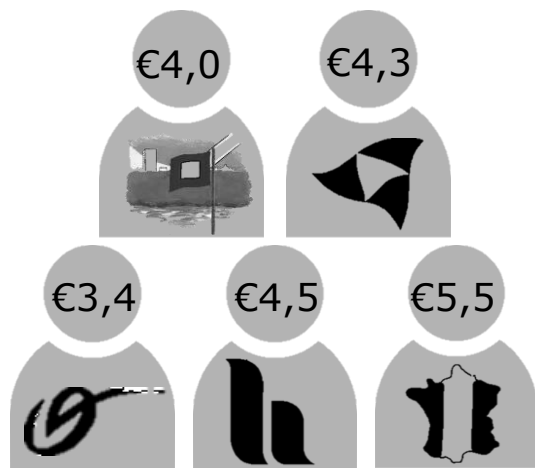
3,3 euro gemid.



Gemiddeld geeft men 4 euro uit in het domein



De Franse dagtoerist en 50+ geven het meeste uit:



18-34j	€ 2,5
35-49j	€ 3,6
50-64j	€ 5,2
65+	€ 5,0

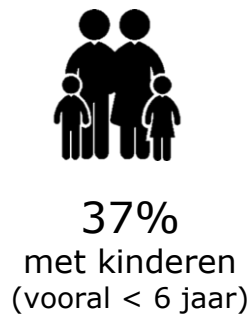
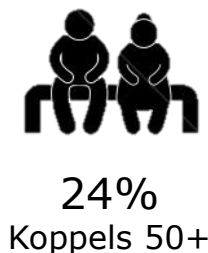
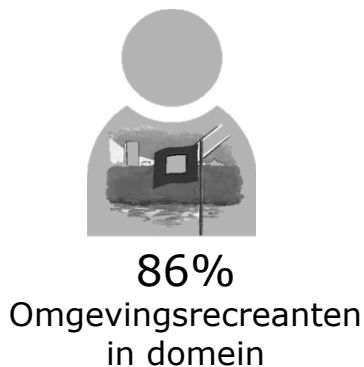
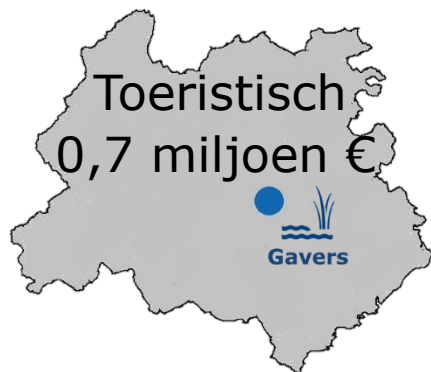
Conclusies



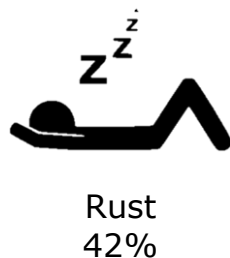
Provinciedomein De Gavers: kerncijfers

Bron: Westtoer onderzoek 2015-2016

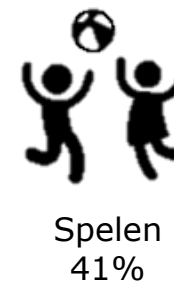
Bij de toeristisch-recreatieve bezoekers in schoolvakanties en weekends:



TOP 3 - REDENEN



TOP 3 - ACTIVITEITEN



Kenniscentrum Westtoer

corporate.westtoer.be/nl/kenniscentrum

